

Generator rozmów demo do testowania Tele32

Prosimy uważnie przeczytać instrukcję!

[Http://www.zetkom.eu](http://www.zetkom.eu)

Redaktor: Z.C.
Rev.02

1. Co należy wiedzieć na początku.

Program służy do generowania dowolnej ilości rozmów służących do testowania programu Tele32. Rozmowy mogą być wygenerowane z nagraniami lub bez. Nagraniami są krótkie pliki z liczebnikami. Są one krótsze niż wygenerowany czas rozmowy. Program służy do współpracy z Tele32 v11 lub wyższą.

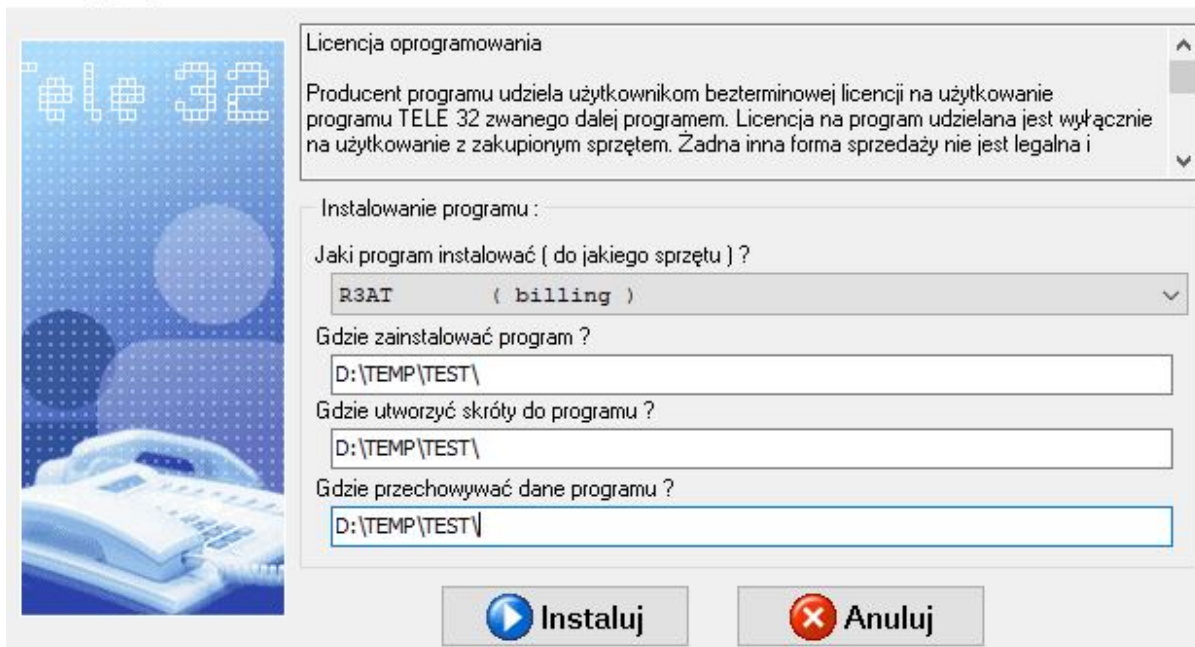
2. Instalacja programu.

Pierwszą czynnością jest zainstalowanie programu Tele32. Program Tele32 jest do pobrania w wersji demo ze strony www.zetkom.eu dział Serwis. Znajdują się tam również odpowiednie instrukcje używania tego programu.

Następnie uruchamiamy plik GeneratorRozRec.exe

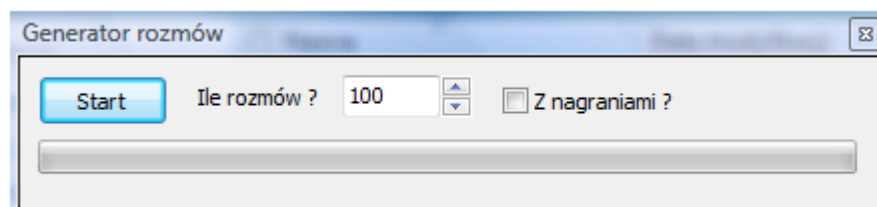
Obydwa programy najlepiej umieścić w specjalnym folderze, np.:

Instalacja programu Tele32 V11.4.0



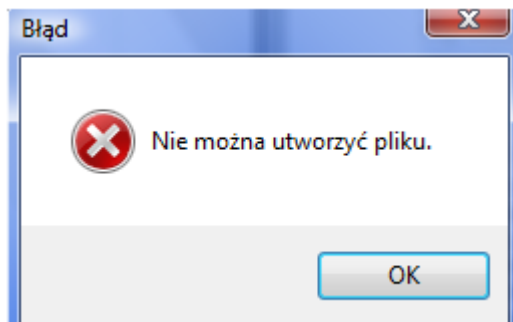
3. Użytkowanie programu.

Po uruchomieniu programu podajemy ilość rozmów do generowania. Zaznaczenie opcji *Z naganiami* powoduje dodanie do każdego wpisu nagrania.



Nagraniami jest odczytany numer rozmówcy. Czas trwania nagrania nie jest skorelowany z wartością *czas trwania*. Może być on dłuższy lub krótszy i służy tylko do demonstracji. Wszystkie wartości pokazywane są przypadkowe.

Bezpośrednim efektem działania programu jest plik *Rozmowy.XA6*, plik ten znajdzie się w tym samym folderze w którym umieszczony jest program. Komunikat



Oznacza brak możliwości zapisu wygenerowanego pliku w bieżącym folderze (tym w którym znajduje się program GeneratorRozRec.exe). Należy:

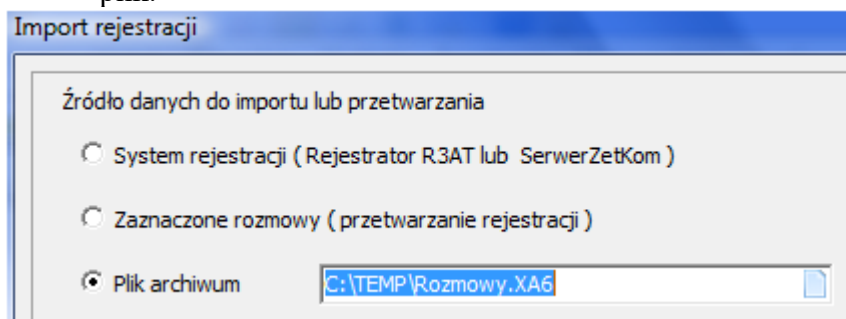
1. Zmienić uprawnienia lub
2. Zmienić folder

3. Użycie pliku Rozmowy.XA6.

Uruchamiamy Tele32 w wersji co najmniej 11 . Zamykamy pierwsze okno programu klawiszem *Anuluj*.

Z menu u góry ekranu wybieramy :

1. Administracja, zaloguj. Login: instalator, hasło:1234
2. Rejestracja, Import rejestracji. W oknie *Plik archiwum* wskazujemy wygenerowany plik.



Naciśnięcie klawisza *OK* uruchamia wpisanie rozmów do programu.

Dalsze czynności przeprowadzamy według instrukcji programu Tele32.

4. Licencja oprogramowania

1. Producent programu udziela użytkownikom **bezzterminowej** licencji na użytkowanie demonstracyjnej wersji programu Tele32 zwanego dalej programem.
2. Licencja na program udzielana jest **wyłącznie** na użytkowanie z danymi demonstracyjnymi. **Żadna** inna forma użytkowania nie jest legalna i podlega określonym przez prawo sankcjom.
3. Zakończenie użytkowania programu w wersji demonstracyjnej odbywa się przez skasowanie wszystkich plików zainstalowanych w czasie trwania testów.

9. Gwarancja oprogramowania.

1. Sprzedawca gwarantuje poprawność zapisu informacji na nośniku instalacyjnym (dyskietkach, dysku CD-ROM, serwerze internetowym FTP), oraz poprawność druku instrukcji.
2. Wadliwe nośniki zostaną wymienione na wolne od wad w terminie 30 dni od zakupu przez ostatecznego odbiorcę. Decyduje data faktury lub rachunku.

Wyłączenie rękojmi. (Dla programu)

Rękojmia jest wyłączona w całości. Rękojmia dotyczy tylko prawidłowego zapisu programu na nośnikach.

Instrukcja Instalacji

Producent w szczególności wyłącza jakiegokolwiek roszczenia dotyczące strat wywołane działaniem lub nie działaniem programu lub urządzeń.

Programy zostały wykonane z jak największą starannością a ich działanie zostało sprawdzone. Niestety istnieje możliwość pojawienia się błędów oraz nieprzewidzianych interakcji z użytkowanym sprzętem komputerowym i programami. Przekazanie uwag producentowi umożliwi poprawienie pracy programu i urządzeń. Przyjęcie uwag nie jest zobowiązaniem do usunięcia wad. Należy również pamiętać o tym że nie każda sugestia dotyczy obiektywnych wad programu.

UWAGA: program nie zapisuje żadnych rejestrów itp. Skasowanie folderu z nim (dlatego proponuję stworzyć folder testowy), kasuje wszystko co program zapisał w komputerze.

